

## 소형오일미스트집진기 AL 시리즈

AL시리즈 집진기는 산업용 소형 오일미스트 집진기로, 산업용 공작기계·MCT·CNC선반·연삭기·드릴링머신·방전기·세척장비·백화점 식품조리시 미스트가 발생하는 장소 등에 사용됩니다.

### 규격 및 구조

모델명	전원	출력 (kw)	풍량 (m <sup>3</sup> /min)	정압 (mmAq)	소음레벨 (dB)	중량 (kg)	A	B	C	D	E	F	G
AL 0500	220V, 380V 400V, 440V 삼상	0.38(0.5HP)	7	150-200	65	15	123	350	298	200	200	490	740(650)
AL 1000		0.75(1HP)	12		68	21	123	350	298	200	200	530	740(650)
AL 1500		0.75(1HP)	15		68	23	148	350	298	200	200	550	740(650)
AL 2000		1.5(2HP)	20		72	26	148	350	298	200	200	575	740(650)

### 제품특징 및 효과

#### 1. 자유로운 각도조절

-집진기 몸체의 각도 조절이 가능하여 설치 및 유지보수가 용이

#### 2. 세라믹필터 장착 (국내 최초 특허 등록)

-국내 최초 특허출원제품으로 세척이 용이하여 재사용이 가능

-칩 혹은 기타 이물질이 터보임펠러로 유입되지 않으므로 밸런스를 최적의 상태로 유지

#### 3. 스마트한 구조

-가볍고 효율적이며 깨뜨린 미관과 스마트한 구조

4. 수직형 구조와 세라믹 필터 장착으로 절삭유가 하부로 재리턴되어 오일배출구를 통한 오일배출량이 미미하여 필터의 수명이 길어져 포집 효율이 높아짐

<효과>

1. 안전성과 생산성의 향상

2. 집진시 포집되어진 유분과 수분 등을 재사용하여 경비 절감의 효과

3. 유해 미스트를 방지하여 건강과 쾌적한 작업환경을 유지

### 제품특징



**1차 필터**  
우레탄필터



**2차 필터**  
우레탄소음카바



**3차 필터**  
에프터필터

①1차 필터: 우레탄필터 (D323xT20)

▶유체에 포함된 미스트를 응축하고 하단으로 배출하며 필터를 세척하여 사용 가능

▶Multi 시리즈와는 달리 고무가스켓이 적용되지 않음

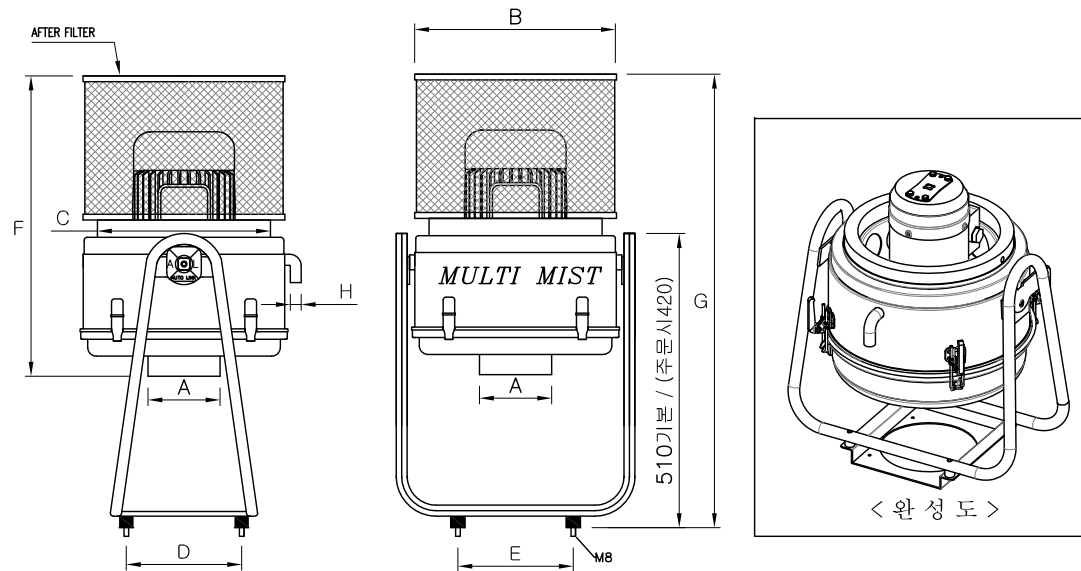
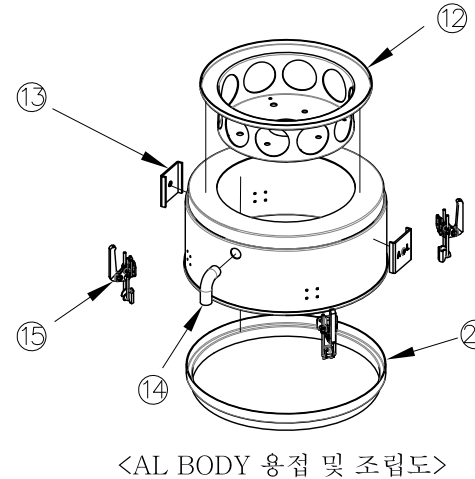
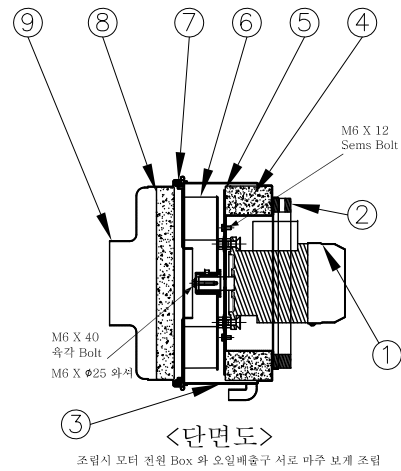
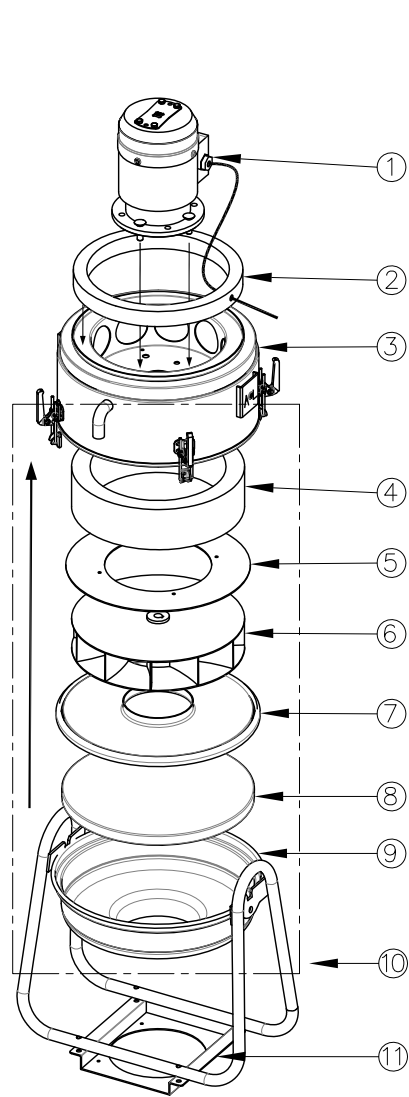
②2차 필터: 우레탄소음카바

▶반영구적으로 사용 가능

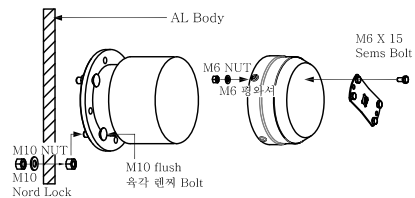
③3차 필터: 에프터필터 (D350xL250)

▶미크론 단위의 미세 분진을 차단

▶용도에 따라 필터내용물을 달리하여 냄새, 흄, 기타 미스트를 포집



형 식	A	B	C	D	E	F	G	H
AL 0500	123	350	298	200	200	490	740	$\phi 19$
AL 1000	123	350	298	200	200	530	740	$\phi 19$
AL 1500	148	350	298	200	200	550	740	$\phi 19$
AL 2000	148	350	298	200	200	575	740	$\phi 19$



**BILL OF MATERIAL**

Number	PART NAME	EA	REMARK
1	Motor	1	
2	Filter Gasket	1	
3	AL Body	1	
4	Noise Filter	1	
5	Filter Cover	1	
6	Impeller	1	
7	Impeller Gasket	1	
8	Innet Cover	1	
9	집진기 거치대	1	
10	거치대 발판	1	
11	Motor bracket	1	Body 용접
12	거치대 bracket	2	
13	Oil 배출구	1	Body 용접
14	Clamp	4	
15	M10 X L30 BOLT	4	접시 육각렌찌
16	M10 NUT	8	
17	M10 와셔	4	빗살무늬
18	M6 X L12 BOLT	4	SEMS
19	M6 X L15 BOLT	4	SEMS
20	M6 X L40 BOLT	1	육각
21	M6 NUT	4	
22	M6 와셔	4	
23	M6 x $\phi 25$ 와셔	1	
24	Oil guide	1	Body 용접
25			

PROJECT TITLE

AL

MANUFACTURE



TITLE

AL

CONTRACTOR DWG. NO.	-			REV.	
JOB. NO.		SCALE	NONE	△	
DATE	2017.02.08	DWG BY	K.H.J		

## 소형오일미스트집진기\_Multi 시리즈

Multi 시리즈는 산업용 공작기계 MCT, CNC선반, 연삭기, 드릴링머신, 방전기, 금은세공 등의 미스트가 발생하는 장소에서 사용됩니다. 기구학적 설계로 제품의 내구성 증대와 실용적 구조로 같은 용량의 타사 제품과 비교하여 월등한 가격 경쟁력을 취하였으며, 흡입구로 흡입된유분, 수분 등을 모타 부를 지나지 않고 측면으로 배출하여 모터를 안전하게 작동할 수 있고, 세척사용이 가능한 세라믹필터 세척 시 원터치레버만 열면 외부내부커버를 한 번에 분해할 수 있어 누구나 손쉽게 분해 및조립할 수 있습니다.

### 규격 및 구조

모델명	전원	출력 (kw)	풍량 (m <sup>3</sup> /min)	정압 (mmAq)	소음레벨 (dB)	중량 (kg)	A	B	C	D	E	F	G
Multi 0500	220V, 380V	0.38(0.5HP)	7	150-200	66	25	98	350	600	265	200	220	455
Multi 1000	400V, 440V	0.75(1HP)	12		72	30	123	350	600	265	200	220	455
Multi 1500	삼상	1.1(1.5HP)	19		75	33	123	350	625	265	200	250	455

### 제품특징 및 효과

1. 기구학적 설계로 제품의 내구성 증대와 실용적 구조로 같은 용량의 타사 제품과 비교하여 월등한 가격 경쟁력을 취함
2. 다용도 집진기의 역할을 수행
  - 각종분진과 습식, 건식, 흙, 금은세공 등을 포함할 수 있어 다양한 용도에 적용 가능
3. 집진기 모터의 고장원인인 누전을 근본적으로 차단
  - 흡입구로 흡입된 유분, 수분 등을 모타 부를 지나지 않고 측면으로 배출하여 모터를 안전하게 작동
4. 실용적인 구조로 세척 시 원터치레버만 열면 내·외부 카바 모두를 분해할 수 있어 누구나 손쉽게 분해 조립할 수 있음
5. 칩 분리가 가능하여 터보형 임펠라의 손상을 방지
6. 세라믹코팅 필터로 장기간 세척사용이 가능 (세라믹필터)

<효과>

1. 안전성과 생산성의 향상
2. 집진시 포집되어진 유분과 수분 등을 재사용하여 경비 절감의 효과
3. 유해 미스트를 방지하여 건강과 쾌적한 작업환경을 유지

### 제품특징



**1차 필터**  
세라믹필터



경계커버



**2차 필터**  
원형드럼+카본부직포



**3차 필터**  
에프터필터

①1차 필터: 세라믹필터 (D323xT20)

- ▶유체에 포함된 미스트를 응축하고 하단으로 배출하며 필터를 세척하여 사용 가능
- ▶고무 가스켓 적용

②2차 필터: 경계커버

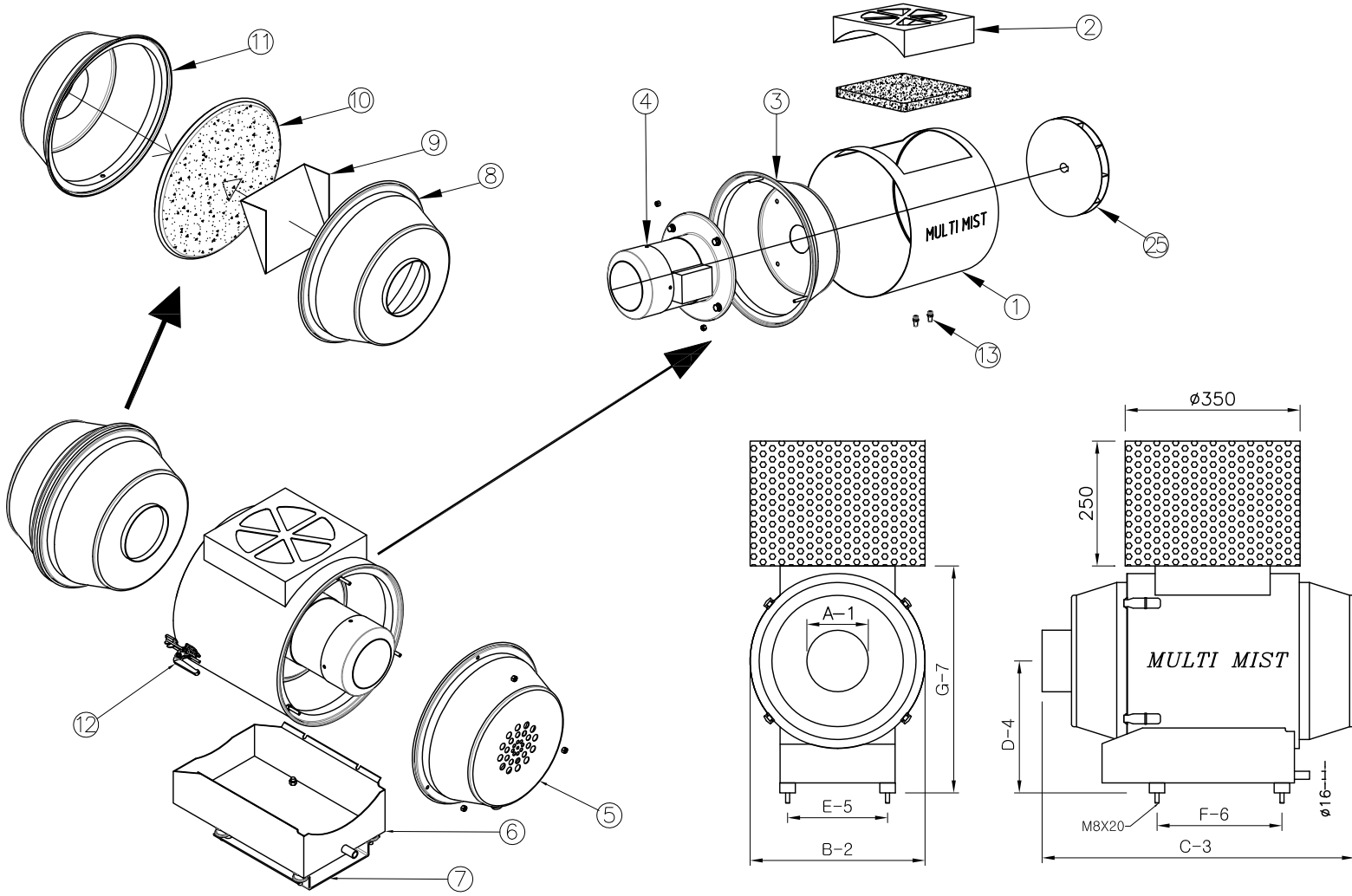
- ▶하단에 모아진 미스트의 역류를 차단하며 기체의 방향을 상단으로 유도하여 응축 효과를 증대

③3차 필터: 원형드럼+카본부직포

- ▶원형드럼에서 미스트를 원심분리하고, 카본부직포에서 재차 응집함 (필터세척이 용이)

④3차 필터: 에프터필터 (D330/D350xL250)

- ▶미크론 단위의 미세 분진을 차단
- ▶용도에 따라 필터내용물을 달리하여 냄새, 흙, 기타 미스트를 포집
- ▶Multi 0500/1000의 적용되는 크기는 D330이며, Multi 1500은 D350을 적용함



1. 모터가 장착되는 BODY면을 아랫쪽으로 위치시킨다.
2. 모터 앞면에 SEALING을 위한 고무링을 넣은 후 M8 SEAMS(4 EA)로 조립
3. 모터 전원BOX를 배출구 기준 오른쪽으로 위치
4. BODY에 M6 TAP 후 OIL 받이 조립 M6 SEAMS(4 EA)
5. OIL 받이에 방진고무를 조립 M8 NUT 사용  
-고무가 찌그러지면 X 고정만 되겠끔 조립
6. 고정판을 OIL 배출구가 MOTOR를 향하게 조립
7. 고정판을 아랫면으로 세워준다.
8. TOP FILTER를 B그림에 맞게 끼워준다.
9. MOTOR BRACKET에 M6 X 35 BOLT & NUT 체결
10. MOTOR COVER를 9번 BOLT를 이용해 조립후 NUT 체결  
-고정 구멍이 안맞을 시 BOLT 휨을 이용해 조립
11. MOTOR COVER를 9번 BOLT를 이용해 조립후 NUT 체결
12. MOTOR와 IMPERA 조립 후 무드볼트를 조여준다.
13. 내부 COVER를 A그림에 맞게 내부돌린 부분 위로 하여 조립
14. 세라믹 필터를 내부 COVER에 장착
15. 외부커버를 덮어 OLAMP로 고정시켜준다.  
-오일 배출구가 아래로 향하게 조립
16. 안전 스티커, 모델 스티커, 주의 스티커 등을 부착 후 마무리

형 식	A	B	C	D	E	F	G
MULTI0500	98mm	350mm	600mm	265mm	200mm	220mm	455mm
MULTI1000	123mm	350mm	600mm	265mm	200mm	220mm	455mm
MULTI1500	123mm	350mm	625mm	265mm	200mm	250mm	455mm
MULTI 2000	150mm	350mm	660mm	265mm	200mm	250mm	455mm

PROJECT TITLE			
MULTI			
MANUFACTURE			
AL		생명이 존엄한 환경을 지키는 기업 (주)오토링크 www.altool.kr	
TITLE			
MULTI			
CONTRACTOR DWG. NO.			-
JOB. NO.			SCALE NONE
DATE			REV.
2017.02.08		DWG BY K.H.J	